

ما هي المحفظة الذكية بالموقع :

هي محفظة تضم أوامر الشراء والبيع الفعلية التي تمت أثناء السوق ويحسب فيه الأرباح والخسائر فعلياً .

ما هي فوائد المحفظة الذكية :

- نسخ الصفقات من المحفظة الذكية لمحفظتي الخاصة بالبنك الخاص بي عن طريق معرفة السهم الذي تم شراؤه أو بيعه بالسعر والوقت.
- اختصار عملية البحث عن الأسهم التي اعطت اشارات دخول ومراقبة السوق.
- تختلف عن الاختبار الرجعي بأنها أكثر واقعية وتتعامل مع السعر الحالي المتذبذب للسوق وبالتالي لن تتغير الاشارة أثناء السوق.

هل يمكنني الاعتماد عليها في تنفيذ الصفقات الفعلية على محفظتي ؟

بناء على الاستراتيجية التي تختارها بنفسك والفترات الزمنية يكون نجاحها ونصح دوماً بالتجربة لمدة أيام قبل التنفيذ الفعلي .

هل يتم الاختيار من كامل السوق أم قائمة أسهم محددة؟

يمكنك تحديد كامل السوق أو اختيار قائمة متابعة محددة سواء جاهزة بالموقع أو تنشئها بنفسك وتضع فيها أسهمك المختارة.

كيف أعرف أن هناك أمر شراء أو بيع تم بالمحفظة هل هناك تنبيهات؟

نعم بالفعل يمكنك تفعيل الاشعارات ليأتيك اشعار على بوت التيليجرام أو الايميل المسجل بالموقع.

هل يمكنني ادخال أمر شراء يدوي بالمحفظة؟

نعم يمكنك ذلك

هل يمكنني تفعيل البيع التلقائي للصفقة اليدوية واشعاري لو تم البيع ؟

نعم يمكنك ذلك.

هل يمكنني إغلاق أي صفقة يدويًا بالمحفظة ؟

نعم يمكنك إغلاق أي صفقات أو جميع الصفقات يدويًا .

هل يوجد محفظة افتراضية من الموقع للمساعدة كما هناك قائمة أسهم برو ؟

نعم يوجد محفظة يتم مشاركتها على غرار قائمة أسهم البرو وستجدها باسم

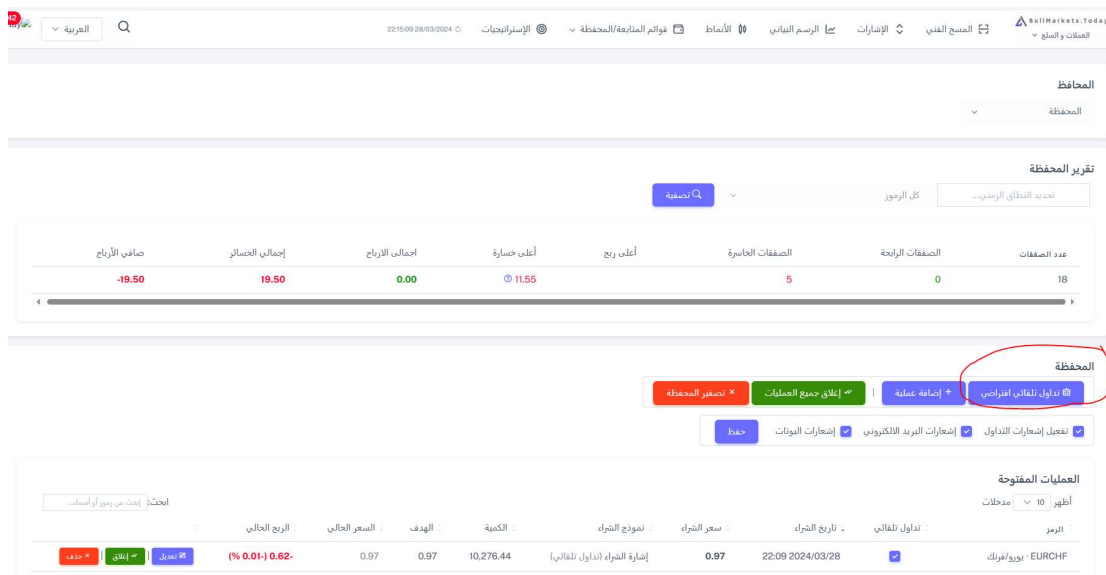
محفظة BullMarkets.Today

ضبط إعدادات المحفظة الذكية

من القائمة الرئيسية اختر المحفظة



بعد ظهر صفحة المحفظة اضغط زر تداول تلقائي افتراضي



تداول تلقائي افتراضي

مفعل

رموز

كل الرموز

الميزانية الإجمالية

1000000

ميزانية لكل رمز

10000

رسوم المعاملات (ثابتة)

0.0100

شروط الشراء

30 دقيقة 15 دقائق 5 دقائق

الإستراتيجية Bull Markets Today إستراتيجية Bull Markets Today إستراتيجية Bull Markets Today الإستراتيجية

الإشارات لم يتم [] شراء، احتفاظ شراء، احتفاظ شراء، احتفاظ

الاتجاه كل الاتبع كل الاتجاهات كل الاتجاهات كل الاتجاهات

حفظ إلغاء

كما بمربع الحوار الخاص بإعدادات المحفظة في البداية نشرح الآتي
١ تأكد من أنه مفعل

٢ الميزانية المبدئية مليون ريال يمكنك كتابة الرقم المناسب لكم

٣ ميزانية شراء كل صفقة لكل سهم

٤ رسوم المعاملات وهي عمولة البنك للتداول.

ضبط اعدادات الأسهم المختارة للتداول للشراء والبيع بالمحفظة من مربع حوار إعدادات المحفظة

تداول تلقائي اقتراضي

مفعل

رموز

كل الرموز 1

السوق الرئيسي (مشترك)

الميزانية الإجمالية

|.....

ميزانية لكل رمز

|....

رسوم المعاملات (ثابتة)

0.00|00

شروط الشراء

ساعة 30 دقيقة 15 دقائق

| الإستراتيجية | الإستراتيجية Bull Markets Today | الإستراتيجية Bull Markets Today | الإستراتيجية Bull Markets Today | الإستراتيجية Bull Markets Today |
|--------------|---------------------------------|---------------------------------|---------------------------------|---------------------------------|
| الإشارات | شراء، احتفاظ | شراء، احتفاظ | شراء، احتفاظ | شراء، احتفاظ |
| الاتجاه | كل الاتجاهات | كل الاتجاهات | كل الاتجاهات | كل الاتجاهات |

حفظ إلغاء

- 1 أزل اختيار كل الرموز ليظهر لك سهم قوائم الأسهم على اليسار
- 2 اضغط السهم لتنزل لك جميع قوائم الأسهم كما بالشكل التالي

تداول تلقائي افتراضي

مفعل

رموز

كل الرموز

السوق الرئيسي (مشترك)

قائمة المتابعة

المؤشرات (مشترك)

شركات البرو لشهر مارس (مشترك)

أسهم نقية العصيمي (مشترك)

أسهم نقية الراجحي (مشترك)

أسهم للاستثمار (مشترك)

السوق الرئيسي (مشترك) ✓

السوق الموازي (مشترك)

محفظة أبو هشام

| الإستراتيجية | إستراتيجية Bull Markets Today | إستراتيجية Bull Markets Today | إستراتيجية Bull Markets Today | إستراتيجية |
|--------------|-------------------------------|-------------------------------|-------------------------------|------------|
| الإشارات | شراء، احتفاظ | شراء، احتفاظ | شراء، احتفاظ | انتظار |
| الاتجاه | كل الاتجاهات | كل الاتجاهات | كل الاتجاهات | كل الآت |

حفظ إلغاء

اختر قائمة الأسهم التي تريد شراء الأسهم منها

ويمكنك الرجوع لفيفديو شرح قوائم المتابعة لمزيد من الشرح لها.

<https://www.youtube.com/watch?v=GqJTkMNEbTg>

ضبط استراتيجية الشراء والتعزيز والبيع

| الرمز | آخر | التغيير | الاتجاه | 15 دقائق | 30 دقيقة | ساعة | يومي | أسبوعي |
|----------------------|--------|---------|---------|----------|----------|--------|--------|--------|
| 1010 الرياض | 29.80 | 1.71% ↑ | صاعد | انتظار | انتظار | احتفاظ | شراء | انتظار |
| 1020 الجزيرة | 20.00 | 0.40% ↑ | صاعد | بيع | بيع | بيع | بيع | انتظار |
| 1030 الاستثمار | 16.56 | 0.98% ↑ | صاعد | شراء | احتفاظ | شراء | بيع | بيع |
| 1050 السعودي الفرنسي | 38.95 | 3.45% ↑ | - | - | احتفاظ | احتفاظ | شراء | بيع |
| 1060 الأول | 41.50 | 1.07% ↓ | صاعد | شراء | احتفاظ | بيع | احتفاظ | انتظار |
| 1080 العربي | 29.55 | 1.72% ↑ | صاعد | بيع | احتفاظ | شراء | احتفاظ | بيع |
| 1111 مجموعة تداول | 272.80 | 0.66% ↓ | صاعد | بيع | احتفاظ | شراء | شراء | بيع |
| 1120 الراجحي | 83.10 | 1.42% ↓ | صاعد | انتظار | انتظار | بيع | انتظار | انتظار |
| 1140 البلاد | 48.55 | 0.41% ↓ | صاعد | بيع | لا شيء | بيع | شراء | انتظار |
| 1150 الزمام | 43.80 | 0.46% ↑ | صاعد | شراء | شراء | انتظار | بيع | انتظار |

مبدئياً قبل شرح ضبط الشراء والبيع بالمحفظة يجب أن نفهم فلسفة شاشة المسح الذكية بالموقع وهي التي تزود المحفظة بإشارات الشراء والبيع وكما نرى أن هنا بالشاشة ٥ فترات زمنية وهي ١٥ دق و ٣٠ دق وساعة و يوم واسبوع .

كل فترة زمنية ولها اشارة فنية شراء أو احتفاظ أو بيع أو انتظار
 وحينما يصعد السهم فأسرع اشارة تعطي شراء هي الأقل زمنيا وهي ١٥ دق يليها ٣٠ دق وهكذا وكذلك في البيع .

دعنا نضبط شاشة المسح باختيار فلتر الشراء للفترات الزمنية كما بالآتي لمجرد الشرح والمعرفة .

| الرمز | الاسم | التغيير | الاجراء | 15 دقائق | 30 دقيقة | ساعة | يومي | أسبوعي |
|-------|------------------|---------|---------|----------|----------|--------|--------|--------|
| 1030 | الإستثمار | 0.98+% | صاعد | شراء | احتفاظ | شراء | بيع | بيع |
| 1201 | تكوين | 1.82+% | صاعد | شراء | احتفاظ | احتفاظ | احتفاظ | انتظار |
| 1304 | اليمامة للحديد | 5.30+% | صاعد | شراء | احتفاظ | احتفاظ | احتفاظ | بيع |
| 2010 | سانك | 1.43+% | - | شراء | احتفاظ | شراء | شراء | انتظار |
| 2050 | مجموعة صافولا | 2.73+% | - | شراء | احتفاظ | شراء | احتفاظ | انتظار |
| 2080 | الغاز | 1.58-% | صاعد | شراء | احتفاظ | شراء | احتفاظ | انتظار |
| 2090 | جيسكو | 3.90+% | صاعد | شراء | احتفاظ | احتفاظ | احتفاظ | انتظار |
| 2250 | المجموعة السعودي | 0.99+% | صاعد | شراء | احتفاظ | احتفاظ | احتفاظ | احتفاظ |
| 4003 | إكسترا | 0.52-% | صاعد | شراء | احتفاظ | شراء | احتفاظ | انتظار |
| 4070 | توأمة | 1.13+% | - | شراء | احتفاظ | احتفاظ | انتظار | بيع |

١ اخترنا قائمة أسهم السوق الرئيسي

٢ فترة ١٥ دق الفلتر شراء و احتفاظ

٣ فترة ٣٠ دق الفلتر شراء و احتفاظ

٤ فترة ساعة الفلتر شراء و احتفاظ

٥ فترة يومي لم نختار شيئاً

بالأسفل تم ترشيح ٢٢ سهم من اجمالي ٢٣٣ سهم بالسوق الرئيسي انطبقت عليهم الشروط

ويمكنك بالفعل تغيير الاختيارات حسب خبرتكم واختياراتكم وفترة المضاربة

ما سبق للمضاربة اليومية ، يمكنك اضافة اليومي للمضاربة الاسبوعية .
والاسبوعي للمضاربة الطويلة.

تداول تلقائي افتراضي

رسوم المعاملات (ثابتة)

٠.٠٠١٥٥

شروط الشراء

| | ساعة | 30 دقيقة | 15 دقائق | |
|------------|-------------------------------|-------------------------------|-------------------------------|--------------|
| إستراتيجية | إستراتيجية Bull Markets Today | إستراتيجية Bull Markets Today | إستراتيجية Bull Markets Today | الإستراتيجية |
| إشارات | شراء، احتفاظ | شراء، احتفاظ | شراء، احتفاظ | الإشارات |
| الاتجاه | كل الاتجاهات | كل الاتجاهات | كل الاتجاهات | الاتجاه |

شروط التعزيز

| | ساعة | 30 دقيقة | 15 دقائق | |
|------------|-------------------------------|-------------------------------|-------------------------------|--------------|
| إستراتيجية | إستراتيجية Bull Markets Today | إستراتيجية Bull Markets Today | إستراتيجية Bull Markets Today | الإستراتيجية |
| إشارات | شراء، احتفاظ | شراء، احتفاظ | شراء، احتفاظ | الإشارات |
| الاتجاه | كل الاتجاهات | كل الاتجاهات | كل الاتجاهات | الاتجاه |

حفظ
إلغاء

عودة لمربع حوار التداول التلقائي للمحفظة

نطبق ما تعلمناه بالخطوة السابقة في شاشة المسح هنا

شروط الشراء : الفترات الزمنية ١٥ دق و ٣٠ دق و ساعة (شراء و احتفاظ)
إذا كانت الإشارة كما سبق ينفذ أمر الشراء

شروط التعزيز : والمقصود بالتعزيز شراء كمية جديدة من نفس السهم الذي تم
شراءه سابقا .

نضبط اشارات الفترات الزمنية كما بالشراء ويمكن اضافة اليومي
لهم ايضا شراء او احتفاظ

شروط البيع : الفترات الزمنية ١٥ دق و ٣٠ دق و ساعة (بيع و انتظار)
إذا كانت الإشارة كما سبق ينفذ أمر البيع

حفظ
إلغاء

ثم تضغط أمر حفظ